

missi



TS Reparations håndbog



NEW HOLLAND

SERVICE

Serie 40 og TS

Motorolieforbrug:

1. Olie trænger ind i forbrændingskammeret ved stempelringene
Tilkøringsolie i de første 50 timer (SB Info 97-01)
Ny oliemålepind (SB 98-10)
2. Oliespild gennem udluftningsrør
Servicekit for TS (udluftning ved takhjulsdæksel)
Opgiv model og s/n
3. Olielækage ved pakdåse og pakninger
Cassettepakdåse (ult. 98)
4. Pakninger ved sump og bagerst ved krumtap
Nye typer (ult. 98)
5. Olieforbrug ved udstødningsventiler
Tætningsringe ved ventilstamme (ult. 98)

Motorolieforbrug max. 0,4% af brændstofforbrug
Kontrol af forbrug (ny SB 98-27 udsendes - se SB fra 94)

Serie TS (og evt s40)

1. PTO effekt

TS90 = 57 kW, TS100 = 63 kW og TS110 = 72 kW

Modelbetegnelse efter ISO motoreffekt

Max effekt efter tilkøring på 300-400 timer

Pumpeindstilling må ikke ændres udover
specifikationen

Ingen accept for turbo på TS90

2. Ukorrekt Ph værdi i kølevædske

Kan forekomme på Basildon producerede traktorer
(fra s/n 086437B til 091158B) *stilnummer*

3. Utæt pakning ved ventilbatteri for 16+16

Ny pakning med stålindlæg fra medio 98

4. Resonancestøj fra oliekoølerens by-pass ventil

Servicemodifikation (ventil med ændret sæde - se
skitse)

5. EIC instrumentpanel

Forbedret instrumentpanel fra maj 98

Forekommer radiostøj skal test udføres med EIC
frakoblet

6. Test af ny radio

Fra juni 98 indføres ny antenne og højttaler for bedre
modtagerkvalitet

7. Maling

Afsluttende udbedringer

Luftassisteret malerpistol

Følge med to lags polyurethane maling

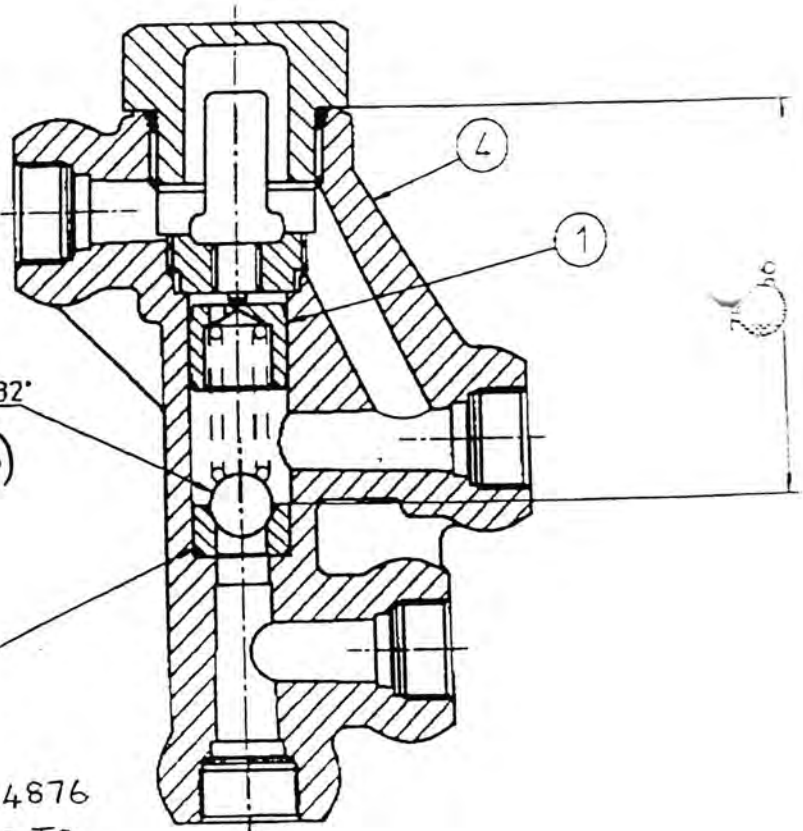
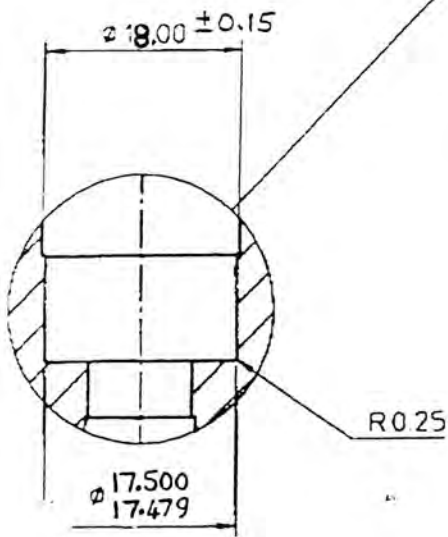
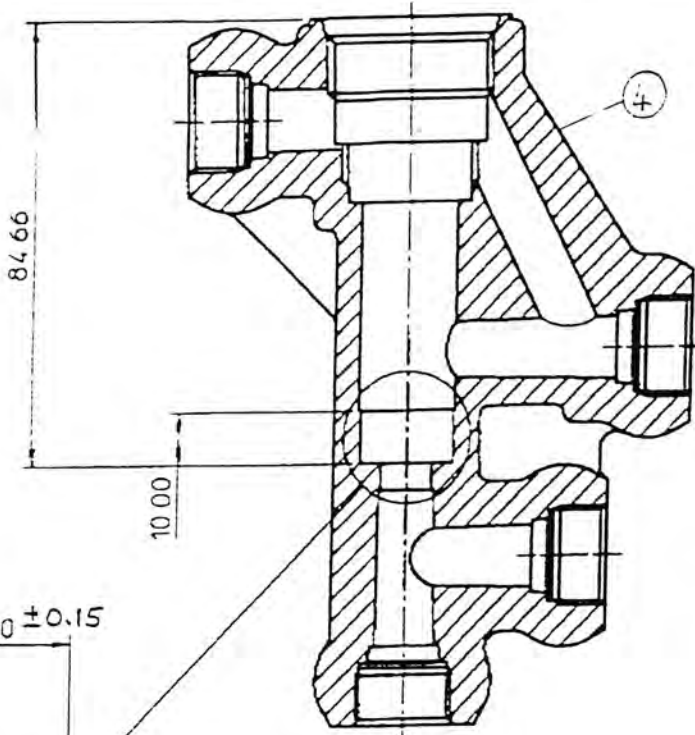
Plastpropper i ubenyttede gevindhuller

8. Der kan forventes enkelte kampagner

COOLER BY-PASS VALVE

81871456

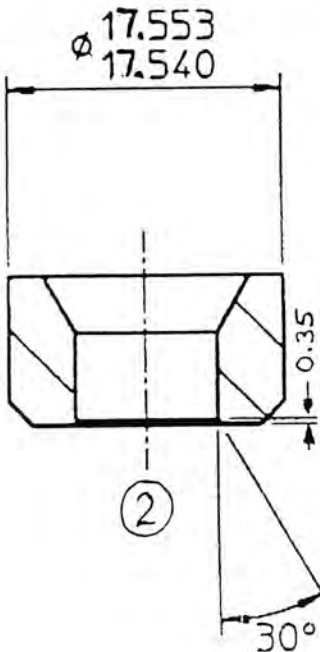
SEAT MODIFICATION



NH SUPPLIED $\phi 15/32'$
BALL 83416645
(NH. PART No)

2
(SEE NOTE 1)

SEAT. N.H. No. 83924876
WITH O.D. REDUCED TO
17.553/17.540



NOTES
1 PRESS IN SEAT TO DIMENSION GIVEN