



**RENAULT**

**MR**

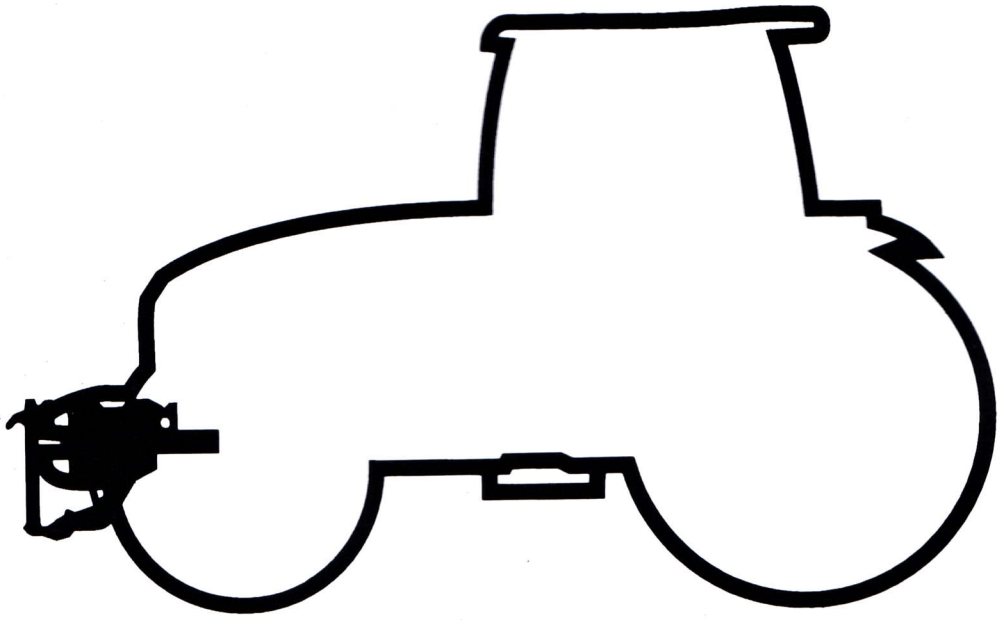
**332**

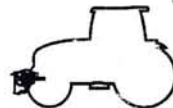


**RENAULT**

**ARES**

**506-606**





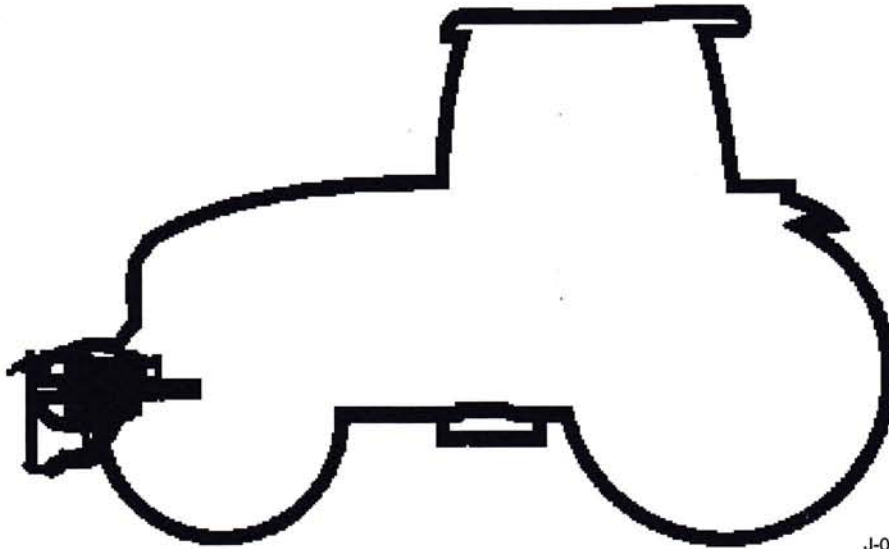
---

# GENEREL INDHOLDSFORTEGNELSE

## KAPITEL J

**FRONTLIFT OG FRONT PTO ..... J**

*(Reference: 60 05 028 451)*



J-000

## FRONTLIFT OG FRONT PTO

Udgave: 01

**RENAULT**  
Agriculture

**MR 332 (J)**

06 - 2002

Ref.: 60 05 028 451

---

## INDHOLDSFORTEGNELSE

### PRÆSENTATION

TEKNISKE SPECIFIKATIONER .....	J.2
--------------------------------	-----

### FRONTLIFT

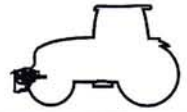
TILSPÆNDINGSMOMENTER .....	J.4
AFMONTERING / MONTERING .....	J.5
DATABLADET AFLÆSNING AF KONTROLVÆRDIER .....	J.6
HYDRAULISK KONTROL .....	J.6

### FRONT PTO

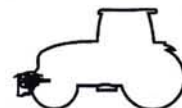
TILSPÆNDINGSMOMENTER .....	J.8
AFMONTERING / MONTERING .....	J.9
SÆRLIGE FORHOLD FOR AFMONTERING .....	J.10
DATABLADET AFLÆSNING AF KONTROLVÆRDIER .....	J.12
HYDRAULISK KONTROL .....	J.12

### VÆRKTØJ

VÆRKTØJ TIL FRONTLIFT OG FRONT PTO .....	J.14
------------------------------------------	------



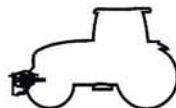
# PRÆSENTATION



## Præsentation

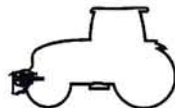
### Tekniske specifikationer

ARES-traktorer	546	556	566	616	626	636	696
Lifsystem (type)	Opklappelige arme						
Antal cylindre	2 (dobbeltvirkende)						
Styring	Olieudtagsventil (dobbeltvirkende)						
Lifsystemets kapacitet							
2800 kg maks.	X	X	X	X	X	X	X
3800 kg maks.				X	X	X	X
Afspærringsventil	Ja						
Armenes vandring	650 mm						
Fødetryk	180 bar						
PTO: Type	Et gear						
Kobling	Oliebads multiplade kobling						
Styring	Elektrohydraulisk med progressiv styring						
Omdrejningsretning	Med eller mod uret						
Omdrejningshastighed	2200 omdr./min for motor = 1100 omdr./min for PTO						
Udgangsaksel	1 " 3/8 - 6 noter						
Overførbart kontinuerlig effekt	88,3 kW (120 hk)						
Olietype	ELF TRACTO RENAULT GA 12						
Oliemængde (reduktionsgear)	1,3 l						
Fødetryk til tilkobling	17 bar						



# FRONTLIFT

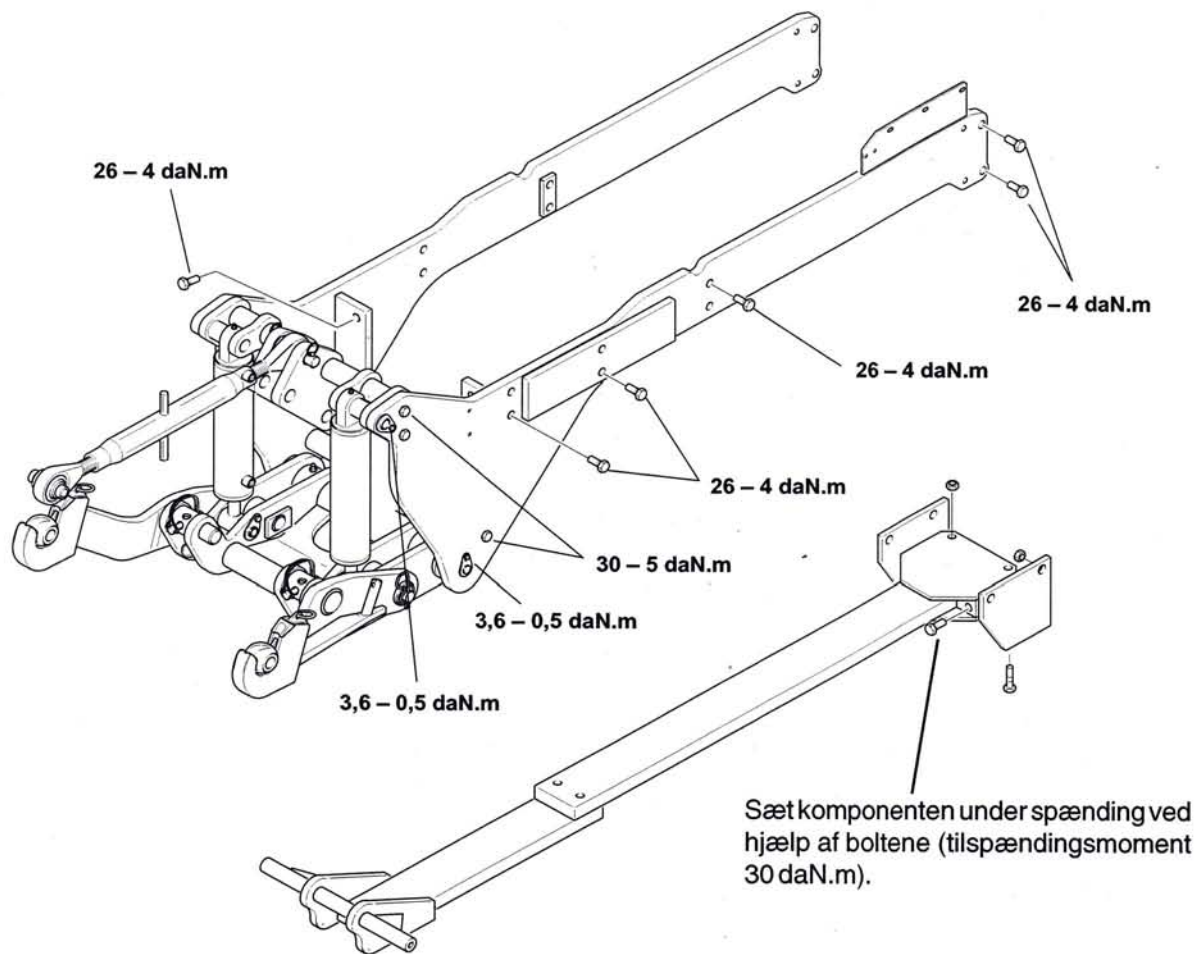




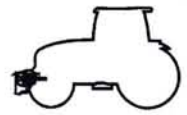
## Frontlift

### Tilspændingsmomenter

**Vigtigt:** Alle bolte skal være monteret med Loctite FRENBLOC.

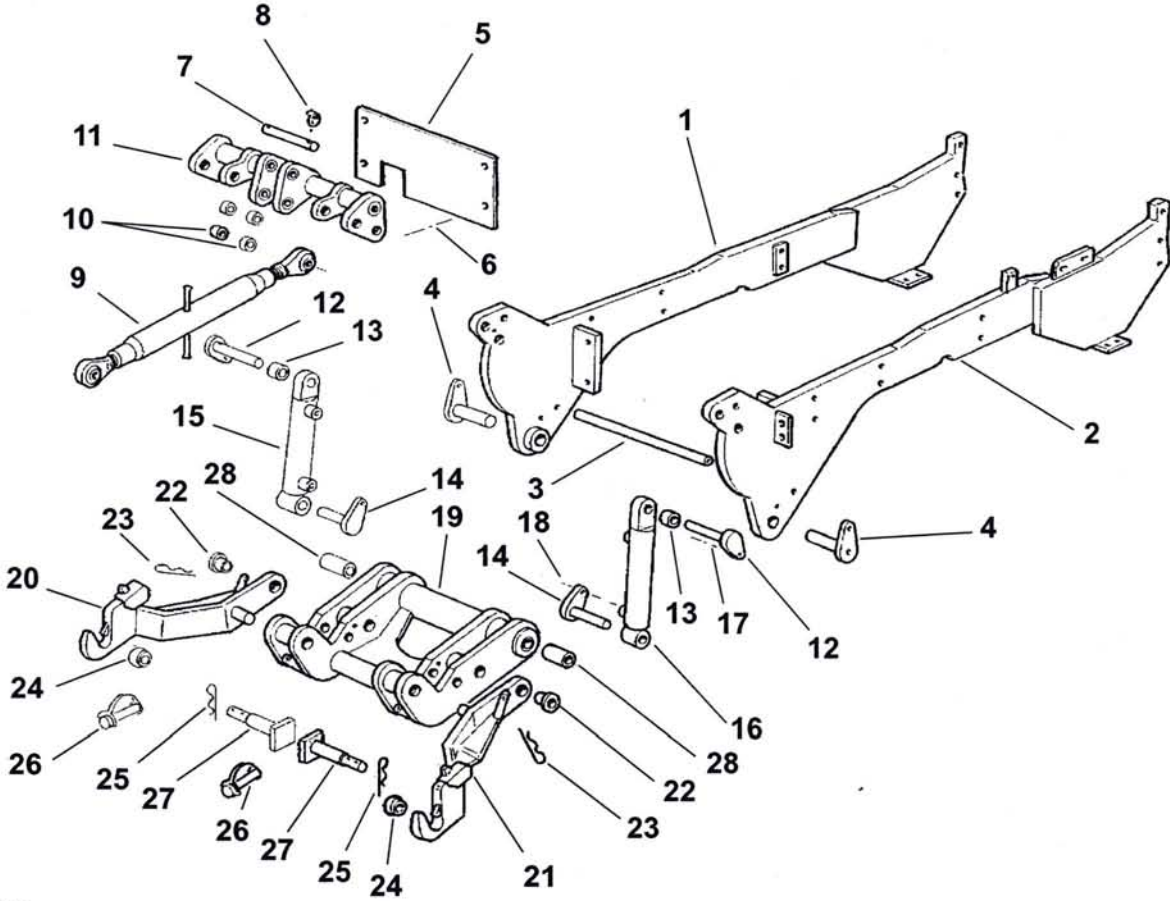


J-001



## Frontlift

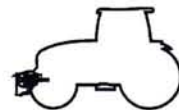
### Afmontering / montering



J-002

#### Tegnforklaring

- |                       |                       |
|-----------------------|-----------------------|
| (1) Højre vange       | (14) Drejeakse        |
| (2) Venstre vange     | (15) Højre cylinder   |
| (3) Tværstang         | (16) Venstre cylinder |
| (4) Drejeakse         | (17) Bolt + møtrik    |
| (5) Beskyttelsesplade | (18) Bolt + skive     |
| (6) Fastspændingsbolt | (19) Nederste beslag  |
| (7) Akse              | (20) Højre liftarm    |
| (8) Split             | (21) Venstre liftarm  |
| (9) Topstang          | (22) Bøsning          |
| (10) Bøsninger        | (23) Split            |
| (11) Øverste beslag   | (24) Kugle            |
| (12) Drejeakse        | (25) Split            |
| (13) Afstandsring     | (26) Split            |
|                       | (27) Akse             |
|                       | (28) Bøsning          |



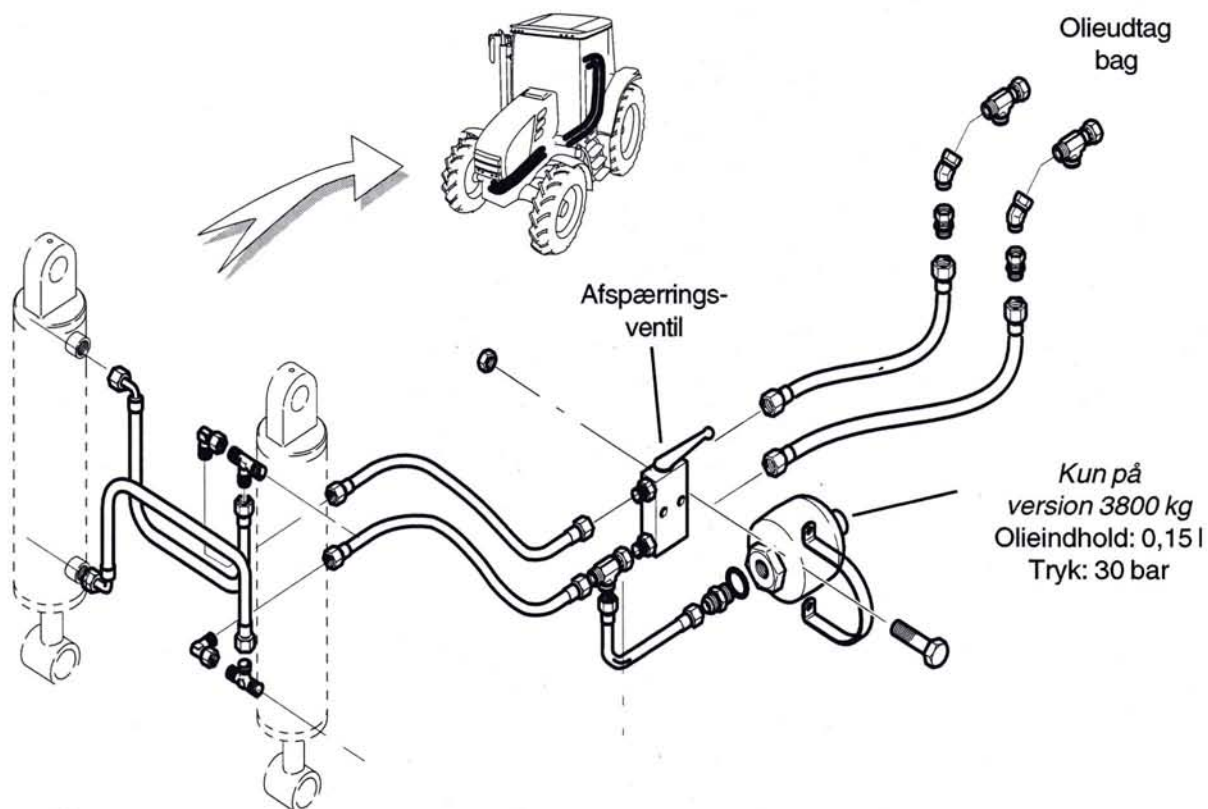
## Frontlift

### DATABLADET AFLÆSNING AF KONTROLVÆRDIER

Dette datablad kan fotokopieres og skal udfyldes hver gang, der udføres arbejde på en traktor. Før det sendes til **Renault Agricultures serviceafdeling**, skal følgende oplysninger anføres:

- Traktormodel: .....
- Serienr.: .....
- Antal driftstimer: .....
- Dato for arbejdets udførelse: .....

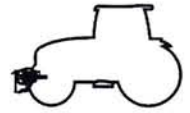
### Hydraulisk kontrol



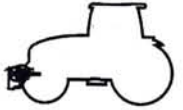
**Kontrol, der skal udføres ved olieudtagene**

Løftecylindre	
Nominel værdi	Aflæst værdi
Tryk	Tryk
180 bar	

Manometer 60 05 705 076

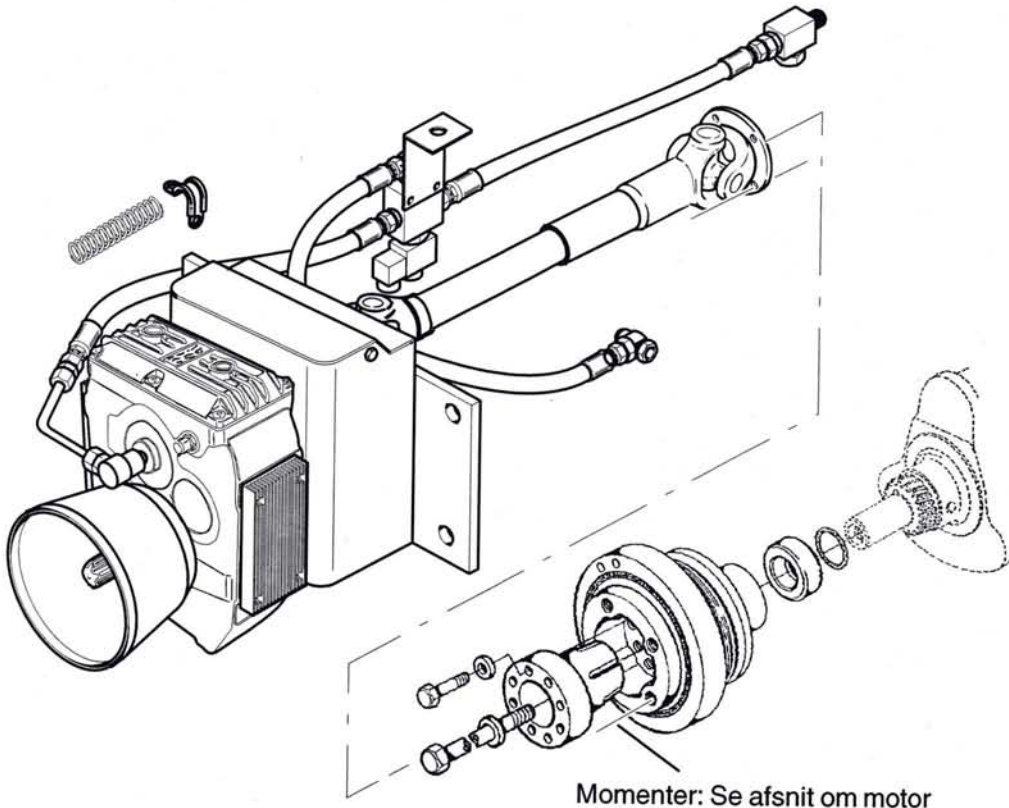


**FRONT PTO**

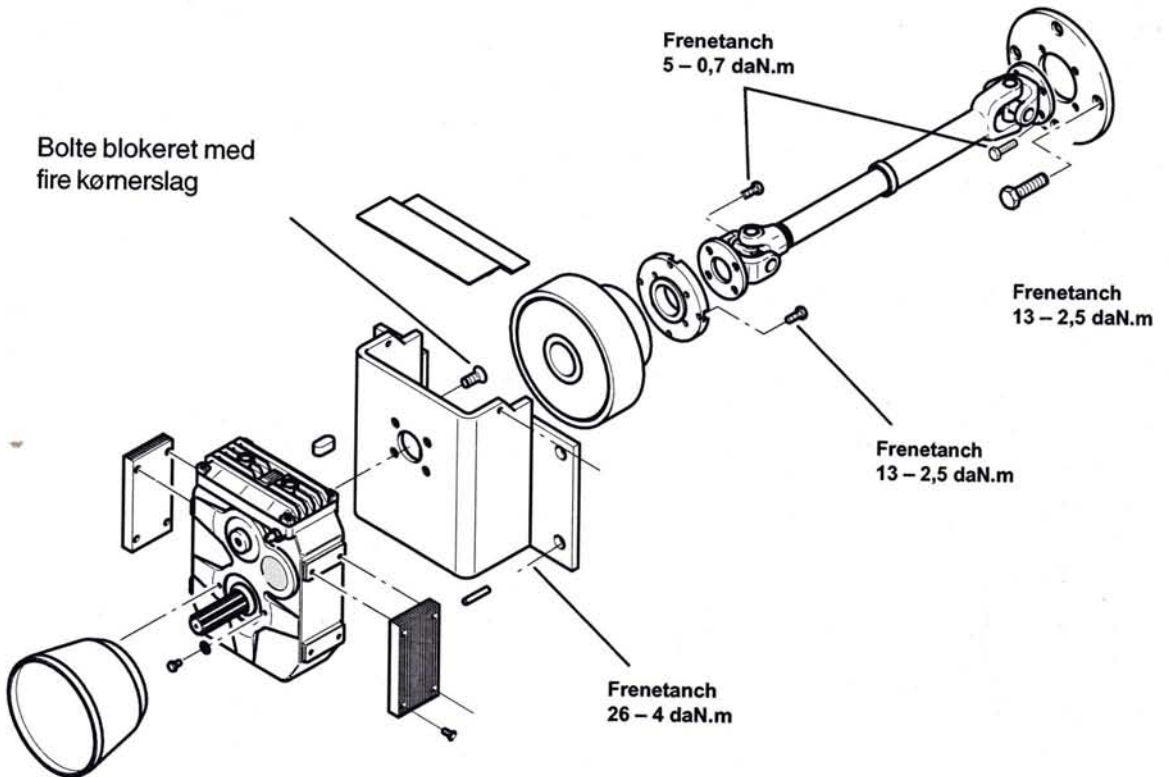


## Front PTO

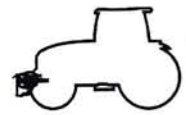
### Tilspændingsmomenter



Bolte blokeret med  
fire kømerslag



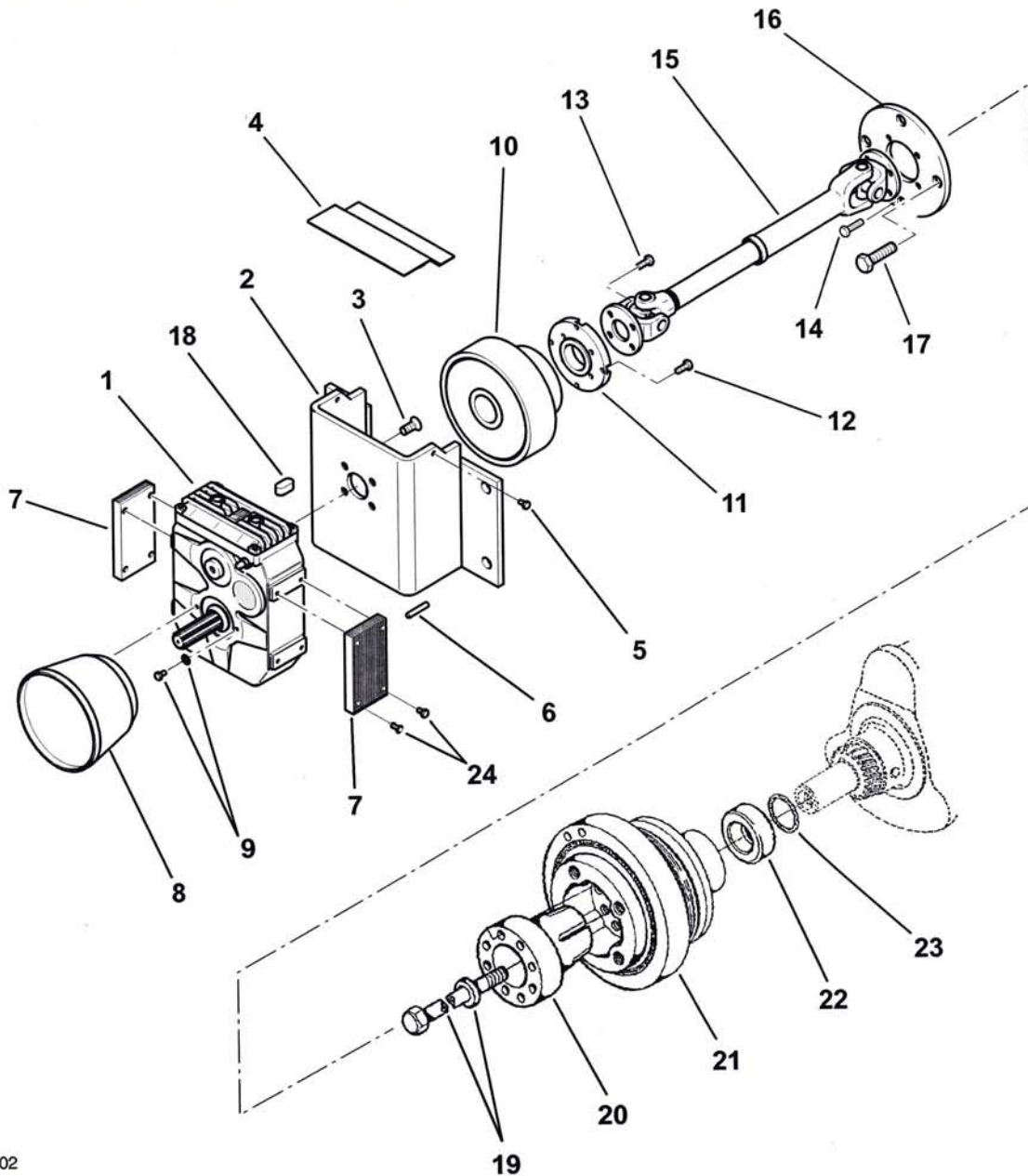
J-004



## Front PTO

### Afmontering / montering

*Bemærk: Der må ikke udføres reparationer inde i boksen.*

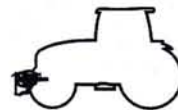


J-002

#### Tegnforklaring

- (1) Hus
- (2) Beslag
- (3) Bolt
- (4) Beskyttelsesplade
- (5) Bolt
- (6) Stift
- (7) Rist
- (8) Beskyttelsesanordning
- (9) Bolt
- (10) Hydraulisk kobling
- (11) Flange

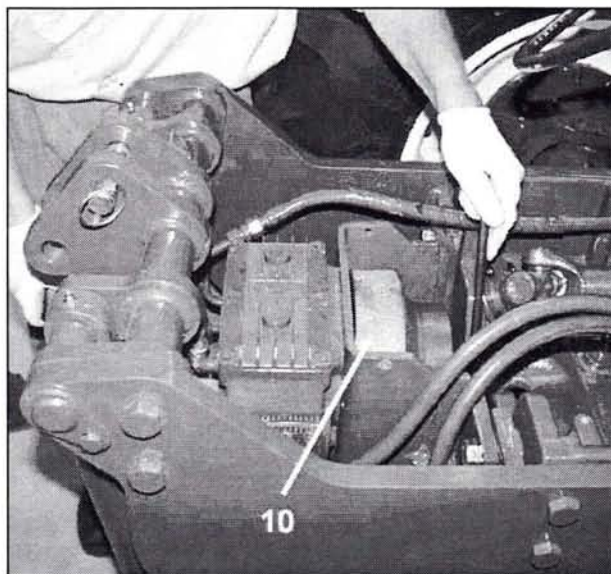
- (12) Bolt
- (13) Bolt
- (14) Bolt
- (15) Kardanaksel
- (16) Flange
- (17) Bolt
- (18) Lås
- (19) Bolt + skiver
- (20) Nav
- (21) remskive
- (22) Bøsning
- (23) Pakdåse



## Front PTO

### Særlige forhold for afmontering

- Afmonter beskyttelsespladen (4) over kardanaxlen (15).
- Frakobl kardanaxlen i motorsiden ved hjælp af flangen STAHLWILLE ref. 1054KKX-03361408, og før den under køleren.
- Frakobl kardanaxlen i PTO-siden.
- Frigør koblingens (10) fastspænding ved hjælp af en forlænger på den forreste del.



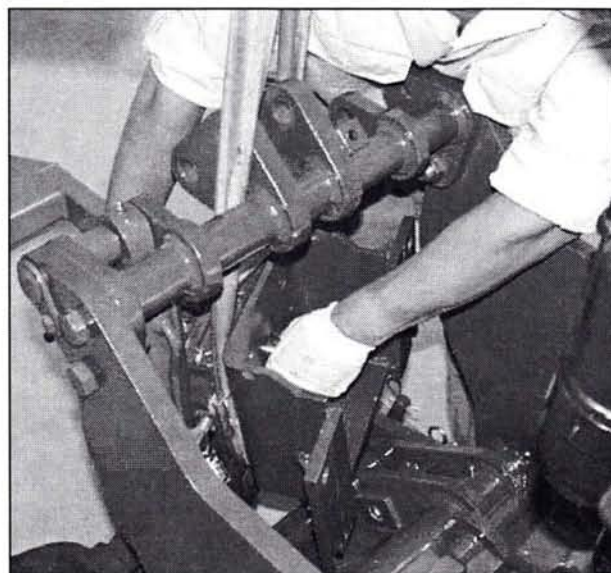
J-006

- Hvis man kun vil afmontere koblingen, skal de to fastspændingsbolte løsnes, men ikke tages af, på beslaget.
- Slå af sikkerhedsmæssige hensyn et tov om, og afmonter derefter de to øverste fastspændingsbolte på beslaget.
- Træk koblingen ud, og pas på de to låse, der sidder på PTO-akslen.

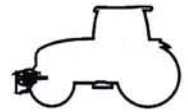


J-007

- Løsn de to nederste fastspændingsbolte på beslaget, og træk huset ud.
- Drej huset, så det kan trækkes ud mellem liftarmene.



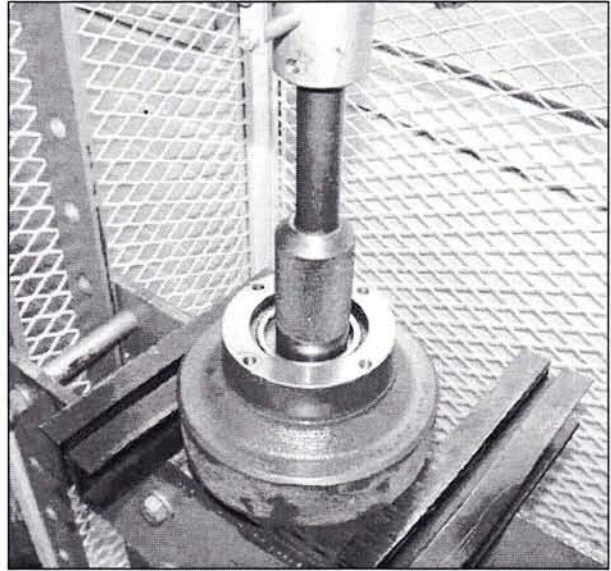
J-008



## Front PTO

### Afmonter koblingens beklædning

- Tag beklædningen af med en presse.



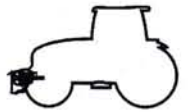
J-009

- Tag fjederklemmen af beklædningen.
- Når pakdåserne skal udskiftes på den hydrauliske kobling, skal den midterste clip tages af for at frigøre delen med klo og de tilhørende fjedre.
- Ved monteringen **skal rillerne justeres i forhold til pressen, for at fjedrene komprimeres.**



J-010





## Front PTO

### DATABLADET AFLÆSNING AF KONTROLVÆRDIER

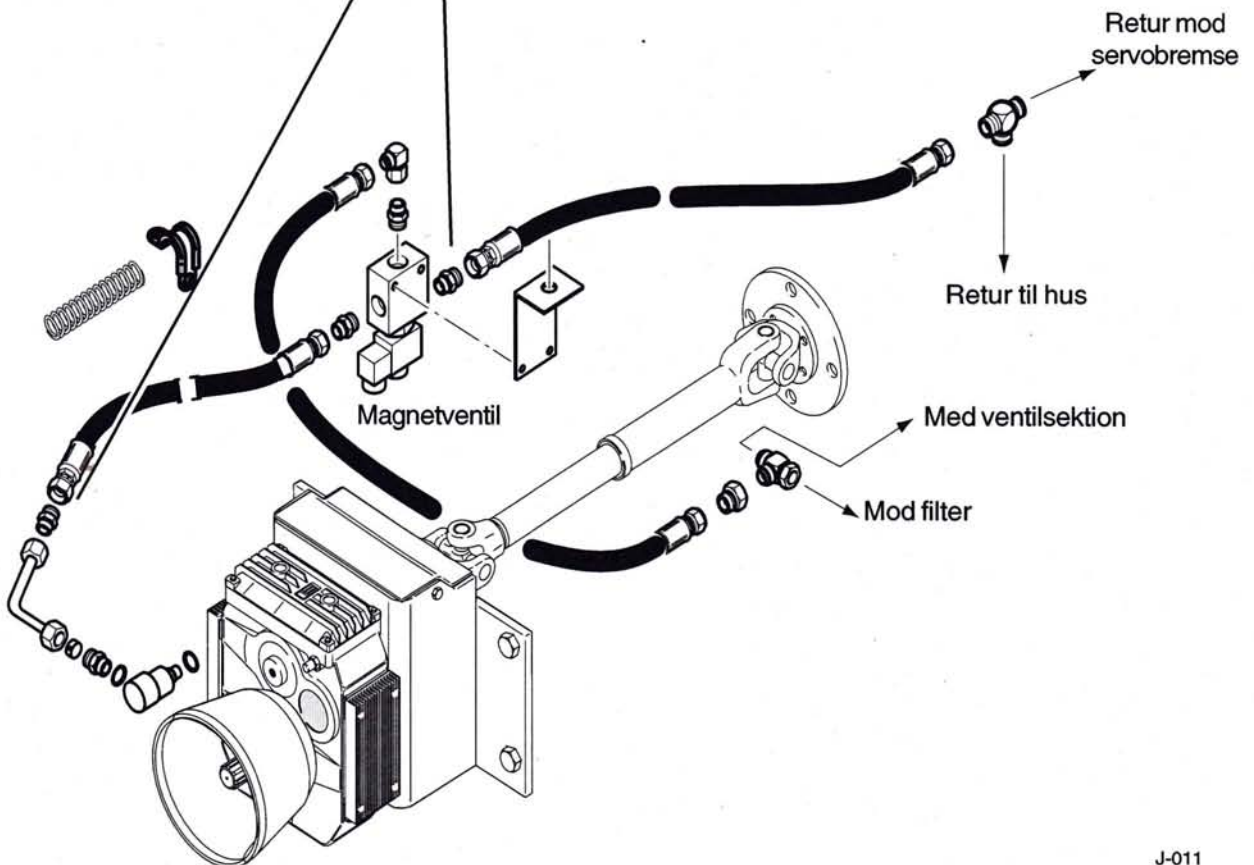
Dette datablad kan fotokopieres og skal udfyldes hver gang, der udføres arbejde på en traktor. Før det sendes til **Renault Agricultures serviceafdeling**, skal følgende oplysninger anføres:

- Traktormodel: .....
- Serienr.: .....
- Antal driftstimer: .....
- Dato for arbejdets udførelse: .....

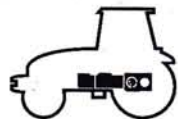
### Hydraulisk kontrol

Forsyning til front PTO	
Nominal værdi	Aflæst værdi
Tryk	Tryk
17 bar	

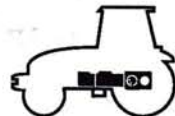
Manometer 60 05 705 076



J-011



## VÆRKTØJ



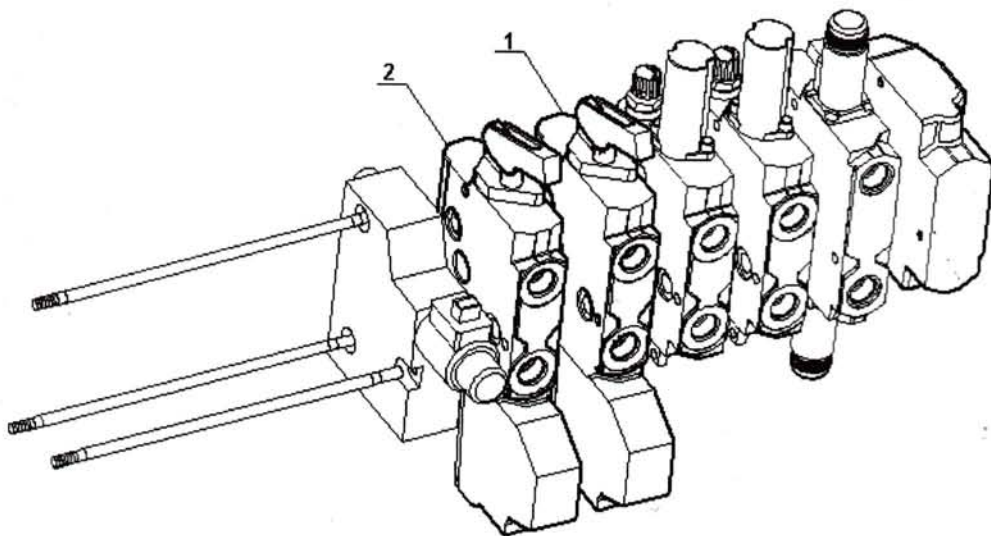
**Værktøj til liftsystem og forreste PTO**

60 05 705 076

5076



- Manometer



For : 4412-4422-4432-

Item.	TA	Option	à.p j.q +-  C	Part Number	Description	Qty	Remarks
1	TOUS	DISTRIB CDE ELECTRIQ		60 05 029 122	AUXILIARY DISTRIBUTO	1	"3p"
2	TOUS	DISTRIB CDE ELECTRIQ		60 05 029 121	AUXILIARY DISTRIBUTO	1	"4p"